



DUNIQUE

MARBELLA

BEACHFRONT LIVING



**EXPERIENCIA**  
de *arquitectura* y *naturaleza*

Situado junto al paraje protegido del ecosistema de dunas donde el sonido de las olas y la brisa arrullan el alma, Dunique se alza como un magnífico residencial de líneas contemporáneas que abraza su entorno.

Cada vivienda ha sido cuidadosamente diseñada para ofrecer una vida tranquila, íntima y en plena conexión con la naturaleza. Con un entorno inmediato de jardines de flora autóctona, piscina y club social que sirve de nexo con la naturaleza circundante.



*Bienvenido al incomparable mundo*

# D U N I Q U E

M A R B E L L A

Dunique es un lugar excepcional que ofrece una experiencia de vida única, donde la sofisticación se combina con la naturaleza en un equilibrio perfecto.





## M U Y C E R C A

de los icónicos lugares de  
la *Costa del Sol*

---

Marbella, elegancia y tradición en cada rincón. Sus calles se llenan de una energía, conservando su encanto, pero bañadas de su característica sofisticación. Veintiocho kilómetros de costa, cuatro puertos deportivos, catorce campos de golf y un clima privilegiado, la convierten en un destino incomparable.

En Puerto Banús, los muelles acogen los yates más sofisticados, iconos de elegancia y opulencia. Las tiendas de renombre internacional engalanan sus escaparates con piezas únicas y exclusivas, mientras que los restaurantes y bares de moda de la Milla de Oro despiertan los sentidos con sabores exquisitos y cócteles de autor. Aquí, las noches avivan al ritmo de la música, creando una sinfonía de diversión que nunca se detiene.





La Costa del Sol se eleva como un imán para los amantes del golf. Sus campos, testigos mudos de grandes gestas deportivas, se extienden como verdes alfombras que se pierden en el horizonte. Los campos más cercanos a Dúrique, Santa Clara Golf y Río Real Golf, son de los más prestigiosos en la zona.

Y qué mejor manera de explorar las tranquilas aguas del Mar Mediterráneo que bañan la costa marbellí que, navegando por el litoral, admirando una puesta de sol con Gibraltar y Marruecos de fondo o disfrutando de avistamiento de delfines. En esta ciudad costera las posibilidades son infinitas.

Marbella es *cultura, ocio y glamour*, una de las ciudades más exclusivas del mediterráneo y el orgullo de la *Costa del Sol*.





# UBICACIÓN



**DUNIQUE**  
MARBELLA

MAR MEDITERRÁNEO





# OUTDOOR

Fusión natural entre arquitectura y paisaje,  
el privilegio de contar con un magnífico ecosistema  
costero protegido, integrado en su propiedad.





## EL ENTORNO

*protegido* de las dunas

Dunque se integra de manera perfecta, ofreciendo una experiencia donde la naturaleza se convierte en el protagonista; una rara joya ecológica que cautiva los sentidos.

El Barronal de la Morena es un sistema dunar de elevado valor paisajístico por su carácter único en el litoral mediterráneo, ubicado en el ámbito de El Rosario - Las Chapas.

Abarca unos 36.000m<sup>2</sup> con una longitud de 200 m, paralela a la playa. Ecosistema rico en especies animales y vegetales.

El silencio es interrumpido por el sonido de los cantos de las aves y las olas, que llegan suavemente a la orilla.

El olor a retama y taraje es embriagador y, al cerrar los ojos, se puede sentir el frescor de la brisa marina en la piel.





UNIDOS  
ETERNA MENTE  
a la *arena*

La convivencia de las especies vegetales y animales en este entorno conforman un ecosistema único. Presentamos algunas de las estrellas de esta comunidad, plantas emblemáticas del clima Mediterráneo, origen de historias y leyendas.



*Phoenix canariensis.*

PALMERA CANARIA. Debido a su belleza, facilidad de adaptación y resistencia es una de las palmeras que más se usa en jardinería.



*Olea Europaea Silvestris.*

ACEBUCHE. El acebuche es como se conoce al olivo en estado silvestre. Un árbol perenne que puede alcanzar los 8 metros de altura.



*Olea Europaea.*

OLIVE. Longevo, puede alcanzar hasta 15 m de altura, con copa ancha y tronco grueso, de aspecto retorcido. Es una especie típicamente mediterránea.



*Juniperus sabina.*

SABINA. Es una planta leñosa achaparrada, que crece más en anchura que en altura. Puede llegar a formar un pequeño arbolillo de tronco retorcido.



*Retama dasycarpa.*

RETAMA. Se encuentra en sabinares, enebrales y pinares de las dunas móviles o semifijas costeras.



*Pistacia lentiscus.*

LENTISCO. Siempre verde y a medida que envejece, desarrolla troncos gruesos y gran cantidad de ramas. En áreas apropiadas suele convertirse en un árbol de hasta 7 m.



*Pancratium maritimum.*

La AZUCENA DE MAR se encuentra en los arenales y en las dunas fijas. Las flores son grandes y llamativas, de color blanco y muy aromáticas.



*Phoenix dactylifera.*

PALMERA DATILERA. De tronco único a menudo con brotes en su base, de hasta 30 m de altura y 20 a 50 cm de diámetro, cubierto con los restos de las hojas viejas.

## LOS JARDINES

---

Dunique se integra en extensos jardines escalonados hacia el mar. Un lugar para descansar y socializar, deleitarse con la majestuosidad del océano y reconectar con la naturaleza. Un rincón mágico donde la paz y la serenidad se entrelazan.





Las ventajas de este jardín escalonado son innumerables. La fusión visual entre las dunas, la playa y la vegetación crea una armonía perfecta. El cuidado diseño de zonas de pradera y sombra invita al descanso y la contemplación.

Los miradores que se asoman al mar son puntos seleccionados donde contemplar el paisaje que termina en el horizonte marítimo.

La vegetación autóctona, de bajo consumo de agua, se entrelaza con maestría, formando un tapiz de colores y texturas que se mimetizan con el entorno natural.



*Pinzón vulgar*



*Verderón Común*



*Jilguero*



Pero es **EL AGUA** el verdadero arquitecto de este jardín que serpentea entre los niveles, creando piscinas, pequeñas cascadas y estanques que refrescan el ambiente. El sonido suave del agua fluyendo se convierte en *suna sinfonía que acompaña el paseo.*





EL AGUA como *protagonista*



## S O C I A L   H U B

Un complejo multifuncional dedicado al bienestar que fomenta un estilo de vida sano y relajado en contacto con la naturaleza. Los diferentes espacios comprenden:

Baño turco y Sauna

Piscina interior climatizada

Gimnasio interior

Completo gimnasio al aire libre

Zona de meditación y yoga

Piscina suspendida

Terraza y bar en planta superior

Espacio co-working





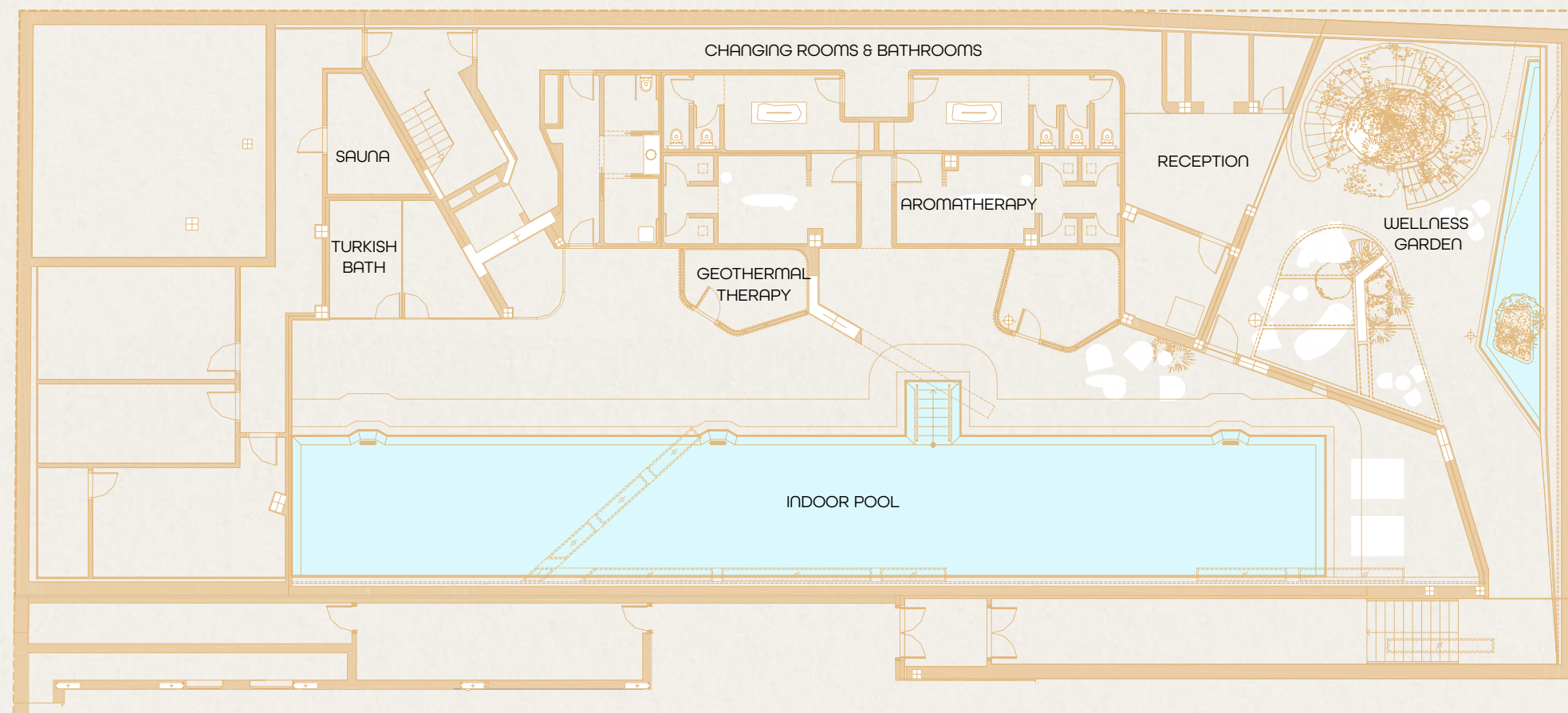
UN ICÓNICO  
espacio inspirado  
en la conexión  
entre la montaña, *las dunas*  
y el mar.







## Social Hub NIVEL INFERIOR



## HEALTH CENTRE

Sofisticado y estudiado para el bienestar, descubre las ventajas de un SPA profesional a unos pasos de casa. Bienvenido a este sublime refugio diseñado para brindarte una experiencia de relajación y renovación en un entorno sereno y silencioso, ideal para escapar del bullicio del mundo exterior y encontrar la armonía interior.

Espacios funcionales al servicio de la *calma en el alma.*

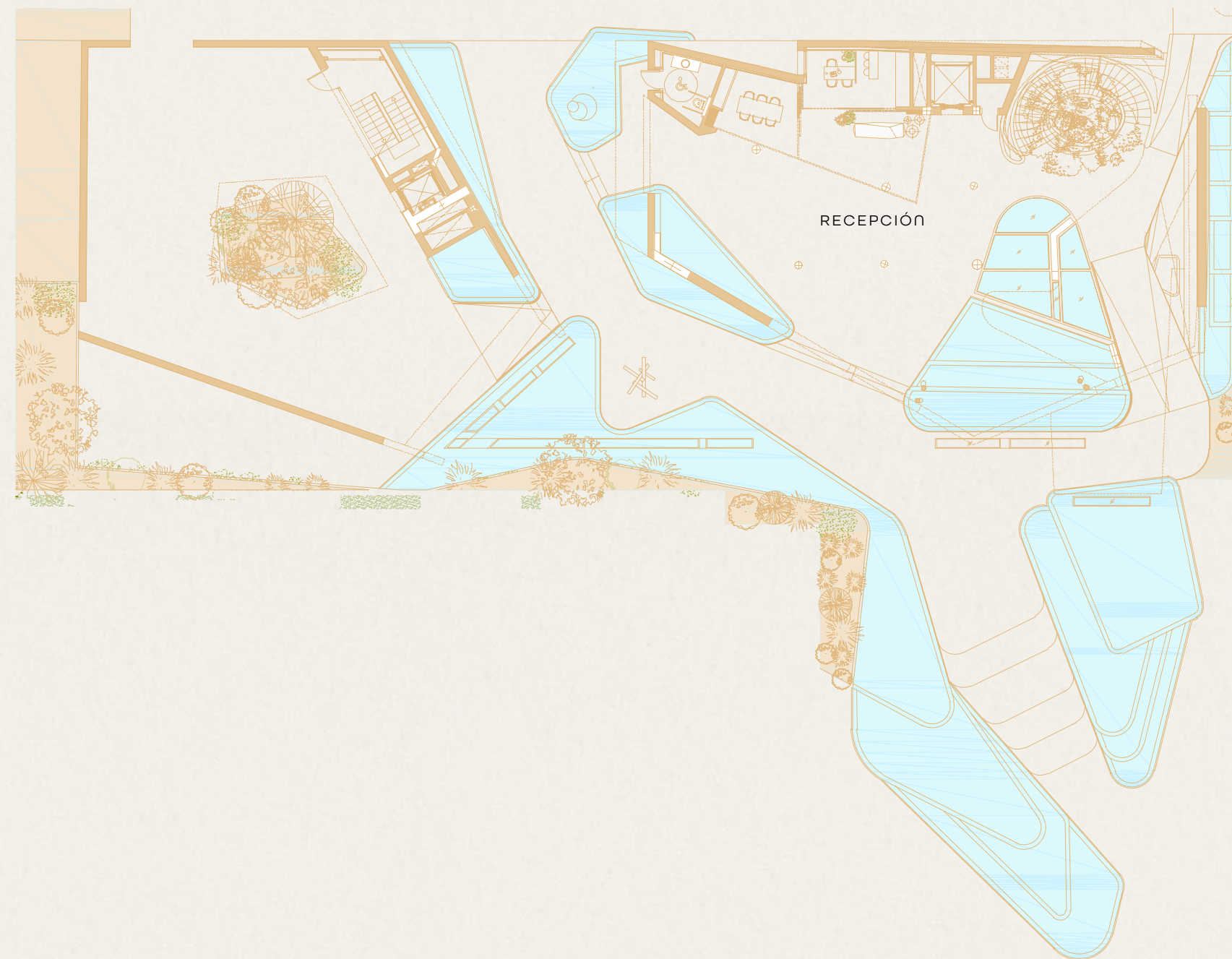




Elige entre **RELAJARTE O EJERCITARTE**  
en la piscina interior de dimensiones casi olímpicas.  
Un espacio climatizado *para disfrutar todo el año.*



## Social Hub **PLANTA BAJA**



### Interior y Exterior **GIMNASIO**

Tu destino definitivo para poner en forma tu cuerpo y cultivar una vida saludable. Nuestras instalaciones interiores y exteriores están equipadas con las mejores máquinas de ejercicio, diseñadas para ayudarte a alcanzar tus metas en un entorno tranquilo y edificante.

### **MEDITACIÓN Y YOGA**

El Yoga Garden, un santuario de tranquilidad y armonía diseñado para nutrir tu cuerpo, mente y espíritu. Nuestro espacio está estratégicamente ubicado en la parte más alta del Club Social y contará con impresionantes vistas del Mar Mediterráneo y de la belleza de la naturaleza que rodea el entorno. Sumérgete en un ambiente de paz y serenidad mientras practicas yoga y meditación.

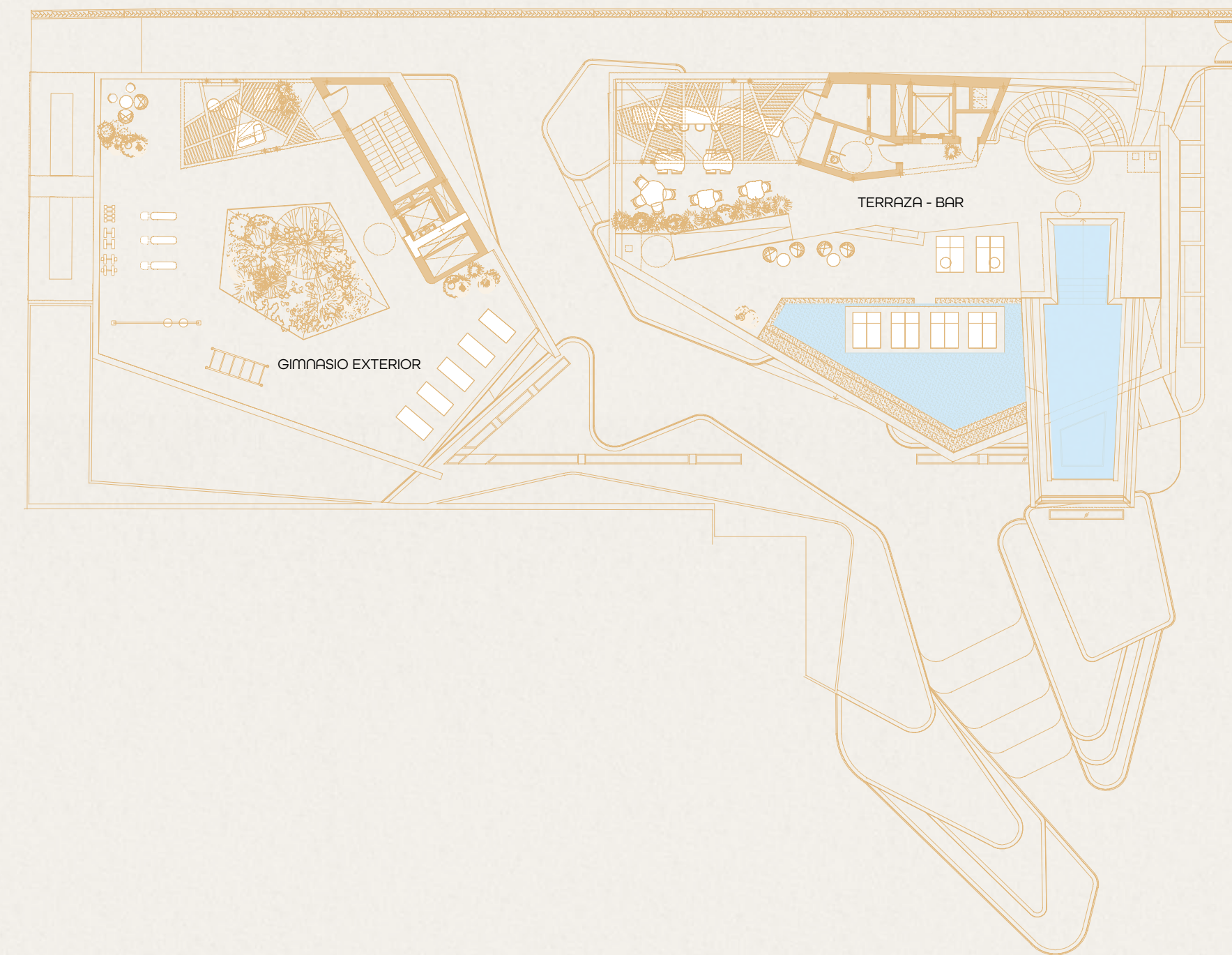




## Social Hub **TERCER NIVEL**



## Social Hub **NIVEL SUPERIOR**





## ROOFTOP lounge & bar

Un rincón ideal para refugiarse al caer la noche, cuando los últimos rayos de sol se posan sobre la inmensidad del mar.

Podrás refrescarte en la impresionante piscina infinita, suspendida a más de 8 metros de altura o terminar el día relajándote en las camas balinesas de la zona chill-out.

Disfruta de originales cócteles en un ambiente de lo más distendido, mientras te maravillas con la belleza del mar y las vistas infinitas.





# INDOOR

Líneas puras, espacio, y acabados para complacer el tacto. La luz como arquitecto, que gestiona amablemente la claridad del sur de España.



32 *villas* semi adosadas







## *Las* VILLAS

Un complejo multifuncional dedicado a disfrutar de la vida, que fomenta un estilo de vida sano y relajado, en contacto con la naturaleza.

La abundante luz del Mediterráneo se aprovecha al máximo a través de amplios ventanales y espacios abiertos, creando una sensación de luminosidad y amplitud.





Desde el hall de entrada de doble altura, serás recibido por una arquitectura que destaca por su *elegancia y estilo contemporáneo*. Las villas pareadas se distribuyen en varias plantas para proporcionar un espacio amplio y funcional.



## *Terrazas* SOLEADAS

---

El lugar ideal para una reunión con amigos, pasar el día en la piscina o simplemente relajarse y disfrutar de una deliciosa comida.

Las terrazas amplias y soleadas son espacios perfectos para disfrutar del aire libre y el clima mediterráneo. Jardín, piscina y jacuzzi privados completan la oferta exterior.





La planta baja te da la bienvenida con una distribución abierta, donde la sala de estar, el comedor y la cocina se fusionan en un ambiente *acogedor y luminoso*.



Un área social espaciosa se convierte en el escenario perfecto para deleitar los sentidos y compartir experiencias.

Espectaculares cocinas equipadas con electrodomésticos de última generación y Funciones de vanguardia para despertar tu pasión culinaria.





## Zona PRIVADA

La planta primera alberga los dormitorios, diseñados para brindar el máximo confort.

Tanto si elige una villa de 3 ó 4 dormitorios, cada habitación está cuidadosamente diseñada y equipada con acabados de alta calidad.





El bienestar de sus habitantes es una prioridad en **DUNIQUE**, por ello los dormitorios ofrecen un *espacio tranquilo y relajante* donde descansar y recargar energías







Los baños están diseñados con *exquisitos acabados y texturas* que te envuelven en un ambiente de lujo. Desde la cerámica y la piedra hasta elegantes accesorios, cada detalle ha sido cuidadosamente seleccionado para ofrecerte una experiencia íntima excepcional.



## S O L A R I U M

---

Un lugar mágico donde podrás disfrutar de magníficos días de sol.

Una de las joyas de estas villas pareadas se encuentra en el solárium. Este espacio se convierte en el escenario perfecto para celebrar reuniones, disfrutar de cenas al aire libre o simplemente desconectar.





## *Espacio* MULTIFUNCIONAL

---

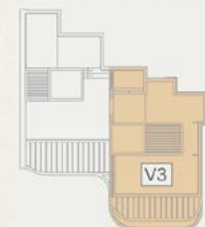
Esta estancia se adapta a tus necesidades y te brinda la posibilidad de disfrutar de inolvidables ratos de ocio. Conviértelo en tu propio cine privado, incluye una cava, una zona de juegos o un coqueto bar donde compartir momentos de diversión. Las posibilidades son infinitas.



Villa

## PLANTA BAJA - A3

Situación por pareada



Alzado principal



4 dormitorios | 4 baños | 1 aseo

Piscina y jardín privados

Solarium con terraza y jacuzzi

Garaje | Sala de usos múltiples

Superficie construida villa total: 436,96 m<sup>2</sup>

Superficie útil villa total: 339,82 m<sup>2</sup>

Superficie útil exterior total: 352,54 m<sup>2</sup>

Superficie útil según decreto 218/2005: 373,81 m<sup>2</sup>



Villa

## PRIMERA PLANTA - A3

Situación por pareada



Alzado principal



4 dormitorios | 4 baños | 1 aseo

Piscina y jardín privados

Solarium con terraza y jacuzzi

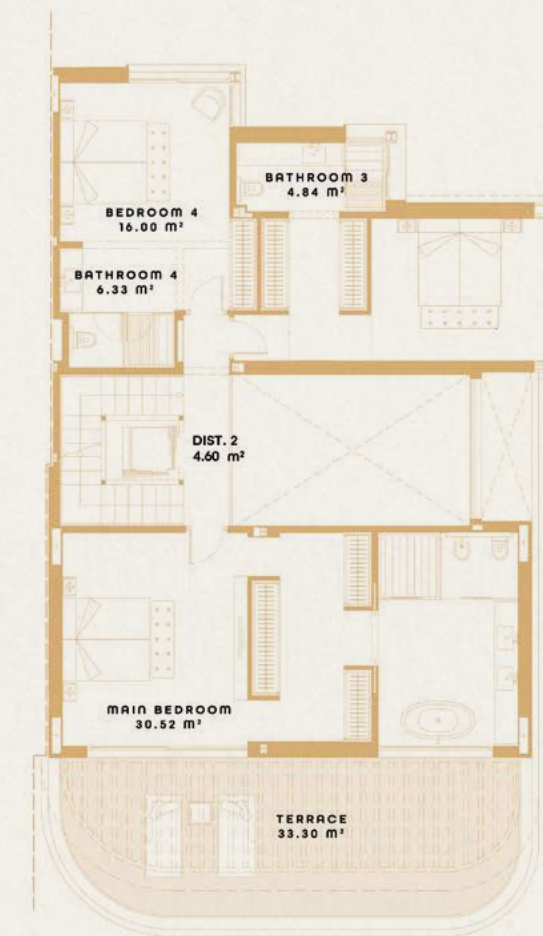
Garaje | Sala de usos múltiples

Superficie construida villa total: 436,96 m<sup>2</sup>

Superficie útil villa total: 339,82 m<sup>2</sup>

Superficie útil exterior total: 352,54 m<sup>2</sup>

Superficie útil según decreto 218/2005: 373,81 m<sup>2</sup>





Villa

## PLANTA SÓTANO - A3

Situación por pareada

Alzado principal



4 dormitorios | 4 baños | 1 aseo

Piscina y jardín provados

Solarium con terraza y jacuzzi

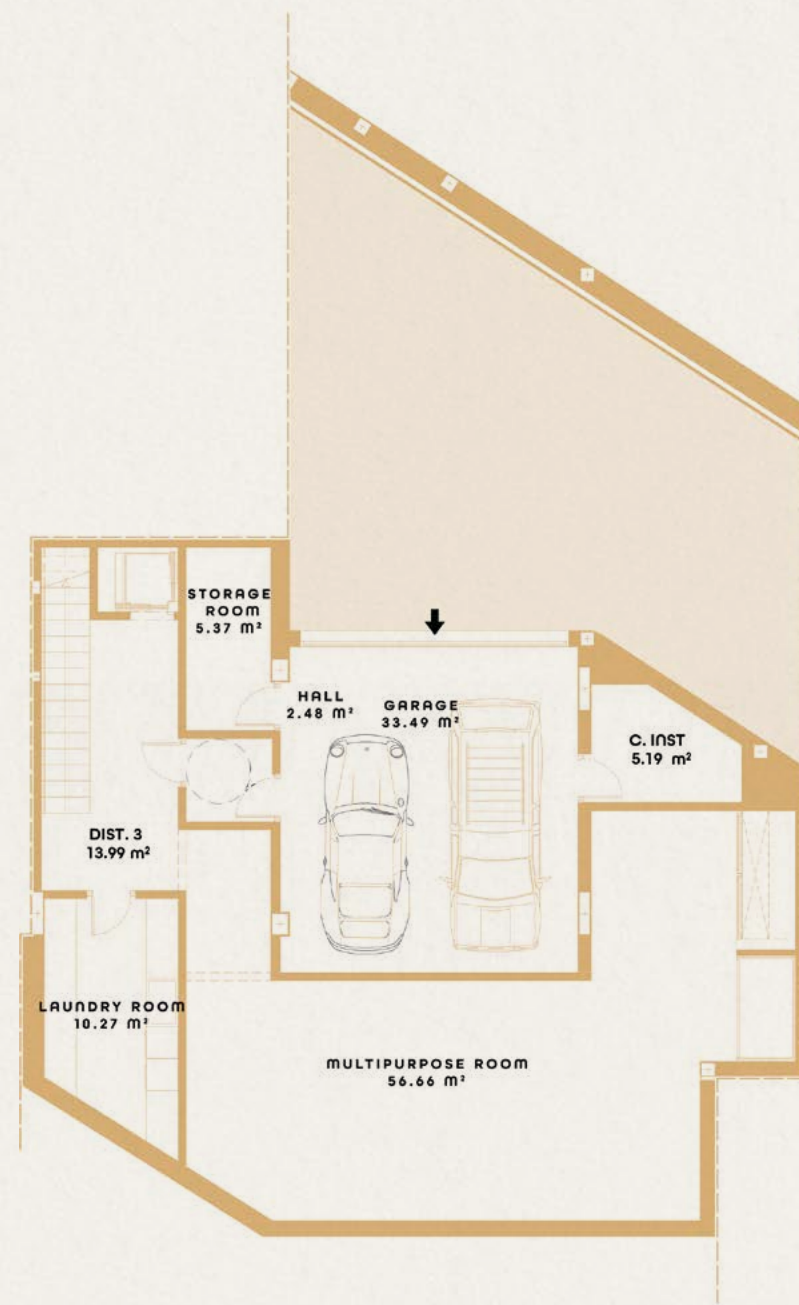
Garaje | Sala de usos múltiples

Superficie construida villa total: 436,96 m<sup>2</sup>

Superficie útil villa total: 339,82 m<sup>2</sup>

Superficie útil exterior total: 352,54 m<sup>2</sup>

Superficie útil según decreto 218/2005: 373,81 m<sup>2</sup>

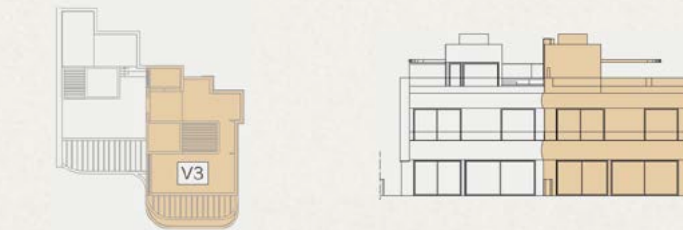


Villa

## SOLARIUM - A3

Situación por pareada

Alzado principal



4 dormitorios | 4 baños | 1 aseo

Piscina y jardín provados

Solarium con terraza y jacuzzi

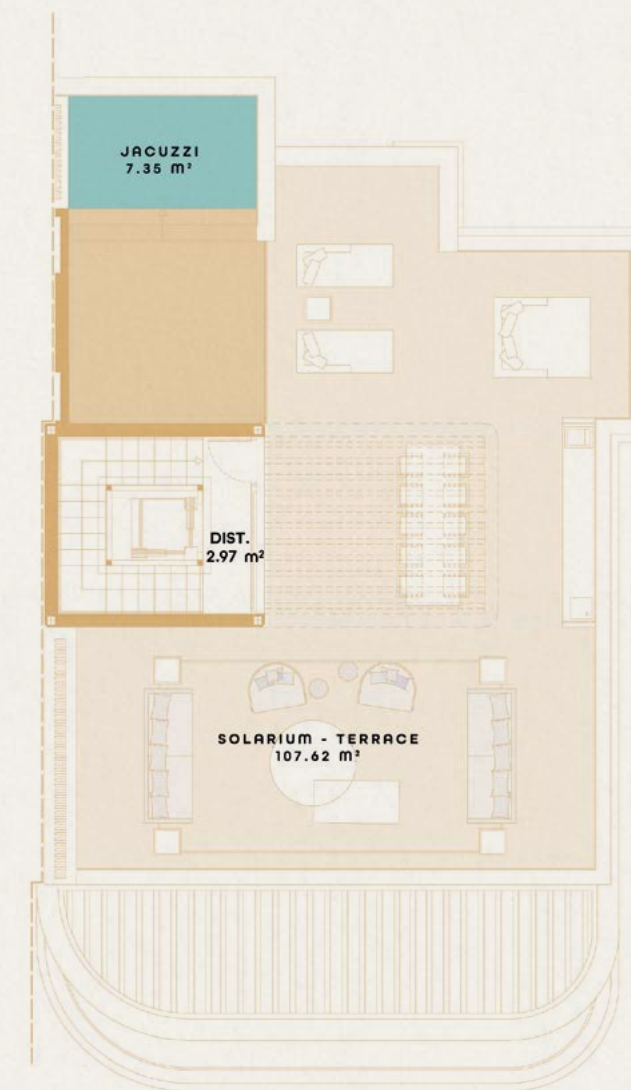
Garaje | Sala de usos múltiples

Superficie construida villa total: 436,96 m<sup>2</sup>

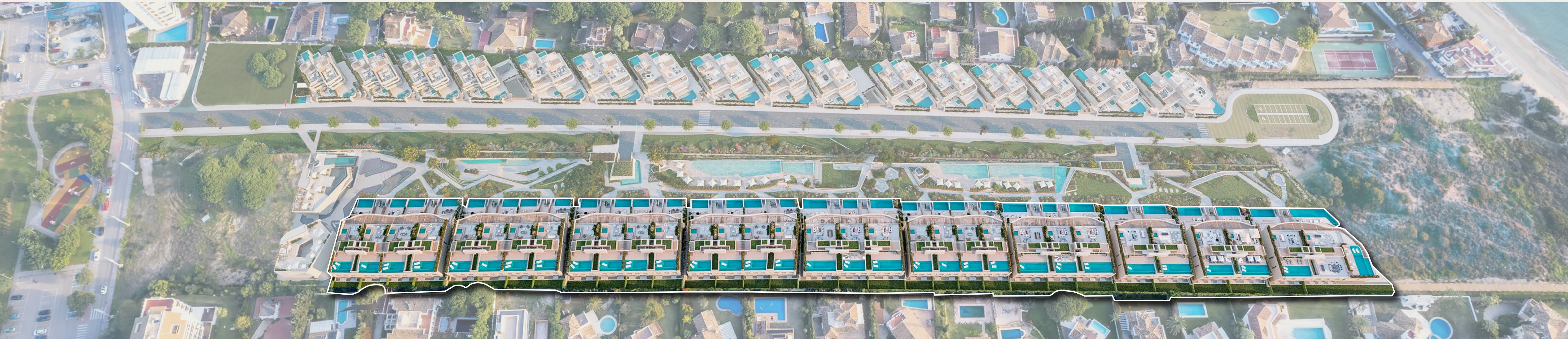
Superficie útil villa total: 339,82 m<sup>2</sup>

Superficie útil exterior total: 352,54 m<sup>2</sup>

Superficie útil según decreto 218/2005: 373,81 m<sup>2</sup>



**64** *apartamentos* que deslumbran





## *Los* APARTAMENTOS

---

Imagina despertar cada mañana inmerso en la música natural del sonido del agua que fluye suavemente en los jardines, mientras los primeros rayos de sol se cuelan a través de tus ventanas.

Sal a la terraza, respira profundamente y siente como la brisa marina te acaricia, transportándote a un estado de serenidad y tranquilidad.





Los interiores reflejan una combinación perfecta de elegancia y sofisticación, con acabados de primera calidad que hacen honor a una vida de auténtico lujo.





Disfruta de la *elegancia* discreta, la *privacidad excepcional* y el *lujo* sin pretensiones que sólo **DUNIQUE** puede ofrecerte.



Los apartamentos at **DUNIQUE** han sido meticulosamente diseñados para ofrecerte una *experiencia de vida sin igual*. Espacios abiertos al paisaje y comunicados entre sí para fomentar la comunicación.





TERRAZAS *soleadas*





## *Zona* PRIVATE

Todos los dormitorios en DUNIQUE  
están abiertos al mediterráneo,  
pensados para el confort e inspirados  
en los resorts de 6 estrellas.







Un *refugio de privacidad y tranquilidad* rodeado de formas y texturas evocadoras, materiales de alta calidad. En este escenario de elegancia, tus momentos privados cobrarán vida en un ambiente excepcionalmente diseñado para satisfacer tus deseos más íntimos.



Bienvenido a un espacio donde  
*la sofisticación se funde con la calma,*  
brindándote un hogar inigualable para  
disfrutar de la belleza en cada instante.





## SOLARIUM

Un espectacular solarium privado corona también cada ático y te invita a deleitarte con magníficas vistas y a aprovechar al máximo el sol del sur de Andalucía. Relájate en la piscina al aire libre, creando momentos inolvidables en un ambiente de elegancia sin igual.





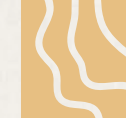




## *Espacio* MULTIFUNCIONAL

---

Todos los apartamentos de planta baja contarán con un área multifuncional que te brinda infinitas posibilidades para configurarla según tus preferencias de ocio. Deja volar tu imaginación y crea un espacio versátil y elegante que se adapte a tus deseos y necesidades.



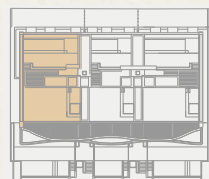
### PRIMERA PLANTA

## APARTAMENTO ÁTICO - B3

Alzado principal



Situación por bloque



4 dormitorios | 4 baños | 1 aseo

Piscina privada

Solarium con terraza y jacuzzi

Garaje

Superficie construida total: 397,88 m<sup>2</sup>

Superficie útil total: 264,62 m<sup>2</sup>

Superficie útil exterior total: 239,82 m<sup>2</sup>

Superficie útil según decreto 218/2005: 291,08 m<sup>2</sup>



### PLANTA SÓTANO



### SOLARIUM



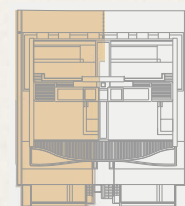


# APARTAMENTO BAJO CON JARDÍN - B2

Situación por bloque



Situación por bloque



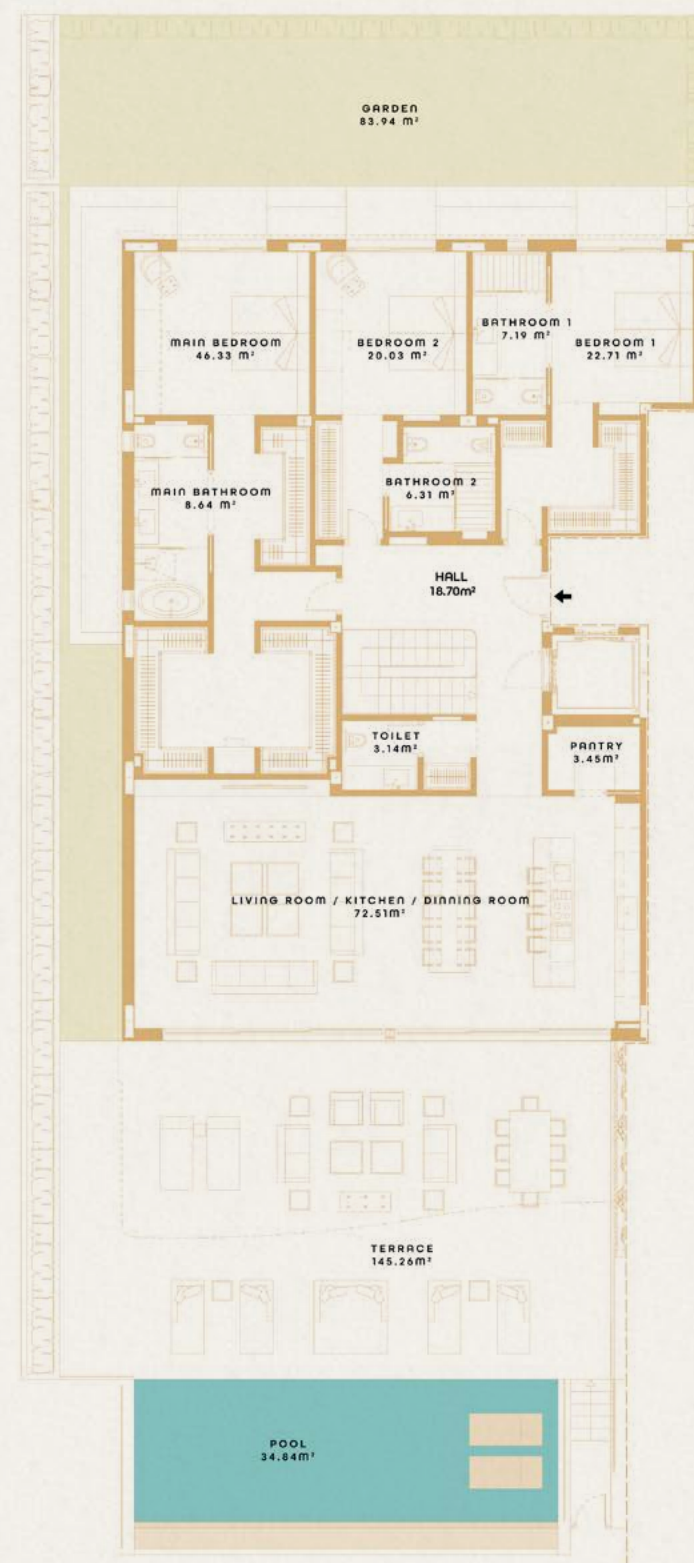
3 dormitorios | 3 baños | 1 aseo

Piscina y jardín privados

Garaje

Superficie construida total:	487,08 m <sup>2</sup>
Superficie útil total:	264,62 m <sup>2</sup>
superficie útil exterior total:	380,68 m <sup>2</sup>
Superficie útil según decreto 218/2005:	418,75 m <sup>2</sup>

## PLANTA BAJA



## PLANTA SÓTANO





## CRITERIO

personal como punto muy relevante

Nivel excepcional de personalización en la primera fase: distribución de espacios, para que puedas crear el hogar de tus sueños a tu medida.





### DISEÑO ARQUITECTÓNICO PRINCIPAL

Maíz & Díaz Arquitectos, liderados por los arquitectos Miguel Maíz Córdova y Jesús Díaz Merino, acumulan más de 20 años de experiencia realizando proyectos de gran interés a lo largo de la Costa del Sol. Villas de lujo, proyectos residenciales, hoteles, centros comerciales y un largo etcétera llevan su sello. Su arquitectura está presente en más de 25 ciudades y su cosmopolita clientela reúne a más de 15 nacionalidades diferentes, lo que confiere a sus diseños un estilo único fruto de la suma de todas sus experiencias.

[maizydiaz.com](http://maizydiaz.com)

**MAIZ & DIAZ**  
ARQUITECTOS



### SOCIAL CLUB Y PAISAJISMO

Tras desarrollar sus carreras profesionales por separado, Chema Sobrado y Álvaro Estuñiga se unieron en 2017 para consolidar todo este bagaje bajo el nombre de Archidom Studio. Hoy, el estudio es el lugar de encuentro donde arquitectos, diseñadores, creativos, técnicos y consultores trabajan en el desarrollo de proyectos singulares que reflejan la filosofía del despacho.

[archidomstudio.com](http://archidomstudio.com)

**ad**  
archidomstudio



### #INTERIORDESIGN

Pedro Peña Interior Design es una empresa familiar fundada en 1972. La firma diseña e implementa soluciones de interiorismo a todos los niveles, a través de un servicio privado e internacional a medida motivado por superar las expectativas de los propietarios más exigentes de todo el mundo. Pedro Peña ha realizado y ejecutado proyectos de interiorismo en Ámsterdam, Bahrein, Bahamas, Bélgica, Berlín, Doha, Dubai, Kuwait, Londres, Madrid, Moscú y Nueva York.

[pedropena.com](http://pedropena.com)

**PEDRO PEÑA**  
INTERIOR DESIGN



### #INTERIORDESIGN

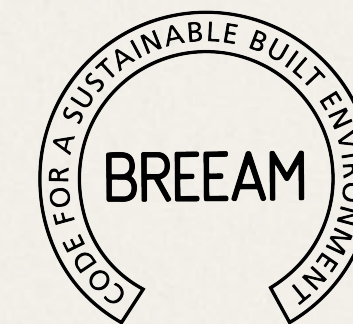
José Antonio Flores es un diseñador malagueño afincado en Marbella con amplia experiencia y proyección internacional. Ha trabajado en importantes proyectos en los Emiratos Árabes, Londres, Irón, París y Miami. Sus diseños se distinguen por su pasión, entusiasmo y continua búsqueda de la perfección en los detalles. La iluminación es un elemento esencial en todos sus trabajos, que le permite crear experiencias sensoriales en los espacios.

[@jaflores\\_design](https://www.instagram.com/jaflores_design)

**JAFLORES**  
EXCLUSIVE DESIGN

Este dossier, así como las infografías y planos, son meramente orientativos, reservándose EL PROMOTOR el derecho a realizar cualquier modificación que, por motivos técnicos o legales, sean indicados por el arquitecto o la dirección facultativa como necesarios o convenientes para la correcta realización del edificio, o que sean ordenados por los organismos públicos competentes, en cuyo caso serán sustituidos por otros de igual o superior calidad. Las imágenes de este folleto son orientativas y no tienen carácter contractual.

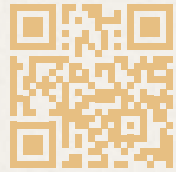
Dunique Follows regulations





DUNIQUE

MARBELLA



[dunique.es](http://dunique.es) | [info@dunique.es](mailto:info@dunique.es)



